

โรงพยาบาลชุมชนศรีรัตน	134 - 223
ผู้อำนวยการโรงพยาบาล (นายแพทย์)(ด้านเวชกรรม/ด้านสาธารณสุข/ด้านเวชกรรมป้องกัน)	

ข้อมูลส่วนราชการ	
เขต	10
จังหวัด	ศรีสะเกษ
Hcode	10939
รพ.	รพ.ศรีรัตน
ขนาด	F2
ขนาดเตียง Active bed	38

1.กลุ่มบริหารงานทั่วไป	35 - 45
นักจัดการงานทั่วไป	1 - 1
จพ. การเงินและบัญชี/นวก.เงินและบัญชี	5 - 6
จพ.ธุรการ	3 - 4
จพ.พัสดุ/นวก.พัสดุ	5 - 6
นายช่างเทคนิค	
จพ.โสตทัศนศึกษา(รพ.ขนาดM2)	0 - 0

2.กลุ่มงานเทคนิคการแพทย์	4 - 5
นักเทคนิคการแพทย์	
นักเทคนิคการแพทย์/นักวิทยาศาสตร์การแพทย์/ จพ.วิทยาศาสตร์การแพทย์	4 - 5

3.กลุ่มงานทันตกรรม	6 - 7
ทันตแพทย์	
ทันตแพทย์ นวก.สาธารณสุข/ทันตสาธารณสุข จพ.ทันตสาธารณสุข	4 - 3

4.กลุ่มงานเภสัชและ สมิทองหวับริด	9 - 12
เภสัชกร	
เภสัชกร	5 - 7
จพ.เภสัชกร	4 - 5

หมายเหตุ : สายงานสนับสนุนงานบริหารทั่วไป	21 - 28
------------------------------------------	---------

5.กลุ่มงานการแพทย์	11 - 13
นายแพทย์	
นายแพทย์	11 - 13

6.กลุ่มงานโภชนศาสตร์	2 - 2
นักโภชนาการ	
นักโภชนาการ/โภชนาการ	2 - 2

7.กลุ่มงานรังสีวิทยา	2 - 2
นักรังสีการแพทย์	
นักรังสีการแพทย์/จพ.รังสีการแพทย์	2 - 2

9.กลุ่มงานประกันสุขภาพ ยุทธศาสตร์และสารสนเทศ ทางการแพทย์	5 - 5
นวก.สาธารณสุข	
นวก.สาธารณสุข	1 - 1
นวก.คอมพิวเตอร์	2 - 2
นวก.สาธารณสุข(เวชสถิติ)/จพ.เวชสถิติ	2 - 2
นักสังคมสงเคราะห์	0 - 0

10.กลุ่มงานบริการ ด้านปฐมภูมิและองค์รวม	15 - 25
พยาบาลวิชาชีพ/นวก.สาธารณสุข	
พยาบาลวิชาชีพ/พยาบาลเทคนิค	4 - 12
นวก.สาธารณสุข/จพ.สาธารณสุข	10 - 12
นักจิตวิทยา/นักจิตวิทยาคลินิก	1 - 1

8.กลุ่มงานเวชศาสตร์ฟื้นฟู	3 - 4
นักกิจกรรมบำบัด/นักกายภาพบำบัด	
นักกิจกรรมบำบัด	0 - 0
นักกายภาพบำบัด	3 - 4
ช่างกายอุปกรณ์	0 - 0
จพ.เวชกรรมฟื้นฟู(รพ.ขนาด M1)	

เอกสารทางราชการสำนักงานปลัดกระทรวงสาธารณสุข
มติ อ.ก.พ.สำนักงานปลัดกระทรวงสาธารณสุข ในการประชุมครั้งที่ 8/2558 เมื่อวันที่ 18 พ.ค. 2558
มติ อ.ก.พ.กระทรวงสาธารณสุข ในการประชุมครั้งที่ 3/2560 เมื่อวันที่ 18 พ.ค. 2560



11.กลุ่มงานพยาบาล	46 - 58
หัวหน้าพยาบาล	

งานพยาบาลผู้ป่วยนอก	5 - 12	งานการพยาบาลผู้ป่วย อุบัติเหตุฉุกเฉินและนิติเวช	13 - 25	งานพยาบาลผู้ป่วยใน	12 - 28	งานการพยาบาลผู้ป่วยหนัก	0 - 12
พยาบาลวิชาชีพ		พยาบาลวิชาชีพ		พยาบาลวิชาชีพ		พยาบาลวิชาชีพ	
พยาบาลวิชาชีพ/พยาบาลเทคนิค	5 - 12	พยาบาลวิชาชีพ/พยาบาลเทคนิค	10 - 22	พยาบาลวิชาชีพ/พยาบาลเทคนิค	12 - 28	พยาบาลวิชาชีพ/พยาบาลเทคนิค	0 - 12
		นักปฏิบัติการฉุกเฉินการแพทย์/ จพ.สาธารณสุข(เวชกิจฉุกเฉิน)/ จพ.ฉุกเฉินการแพทย์	3 - 3				

งานการพยาบาลผู้ป่วยผ่าตัด และวิสัญญีพยาบาล	3 - 10	งานพยาบาลหน่วยควบคุม การคิดเงินและงานจ่ายกลาง	1 - 1	งานการพยาบาลผู้คลอด	5 - 11	งานวิจัยและพัฒนา	0 - 1	12.กลุ่มงานการแพทย์แผนไทย และการแพทย์ทางเลือก	3 - 3
พยาบาลวิชาชีพ		พยาบาลวิชาชีพ		พยาบาลวิชาชีพ		พยาบาลวิชาชีพ		แพทย์แผนไทย	
พยาบาลวิชาชีพ/พยาบาลเทคนิค	3 - 10	พยาบาลวิชาชีพ/พยาบาลเทคนิค	1 - 1	พยาบาลวิชาชีพ/พยาบาลเทคนิค	5 - 11	พยาบาลวิชาชีพ	0 - 1	จพ.สาธารณสุข (วุฒิป.การแพทย์แผนไทย(อายุรเวท))	3 - 3

เอกเวิน รพ.การแพทย์แผนไทย ครอบอัตรากำลังเท่ากับ 8-10 อัตรา

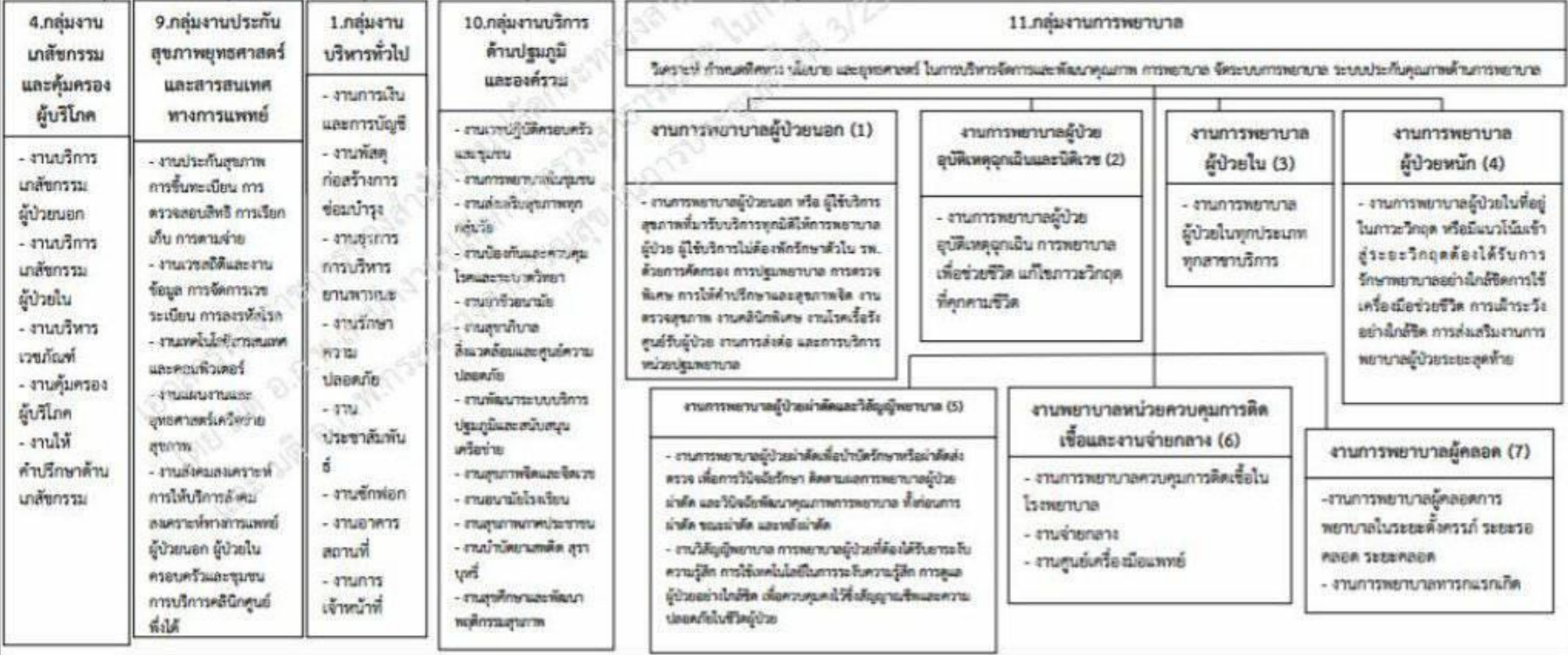
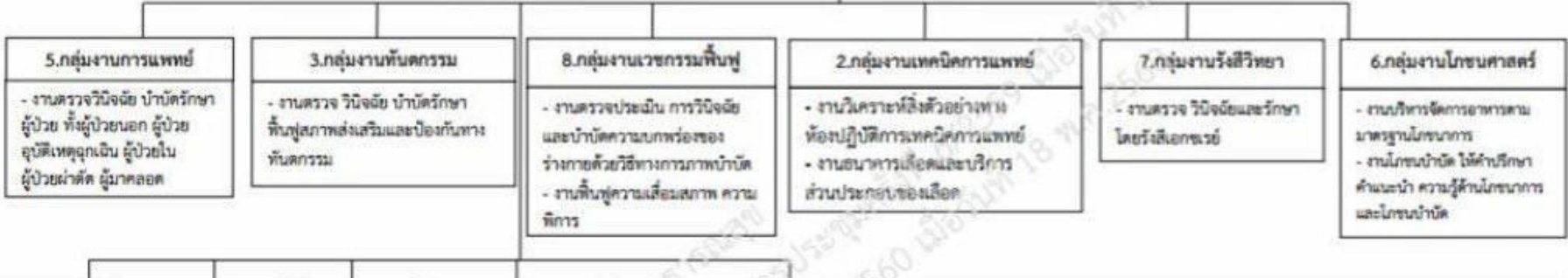
ลงชื่อ.....
(นางสาวณัฐธยาน์กร เตชะ)
นักทรัพยากรบุคคลชำนาญการ
ปฏิบัติหน้าที่แทนหัวหน้ากลุ่มงานอัตรากำลัง
ผู้จัดทำข้อมูล

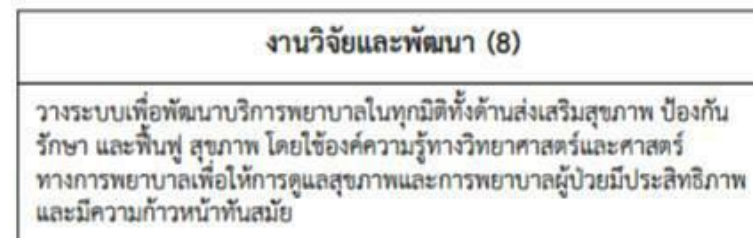
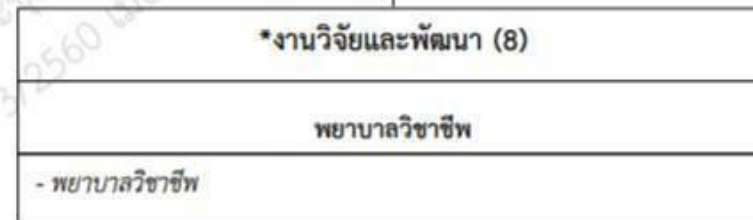
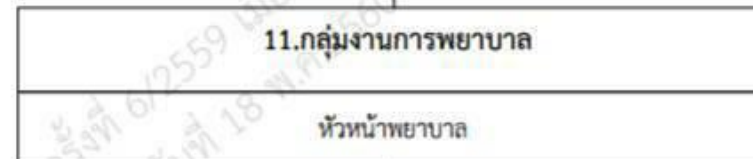
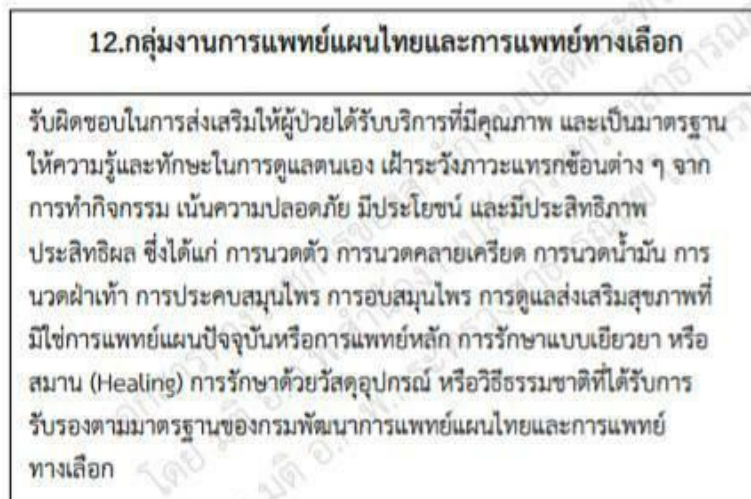
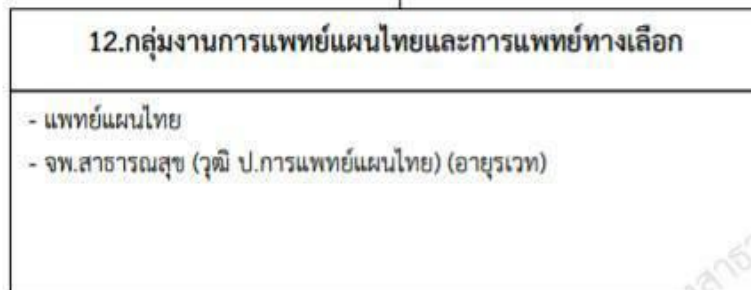
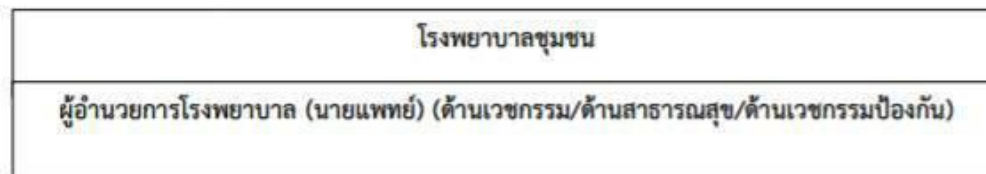
ลงชื่อ.....
(นายสรเสรีคุณ นามพรหม)
ผู้อำนวยการกองการเจ้าหน้าที่กรมสุขภาพจิต
ปฏิบัติหน้าที่ผู้อำนวยการกองบริหารทรัพยากรบุคคล
ผู้ตรวจสอบ

ลงชื่อ.....
(นายสมศักดิ์ อรรถศิลป์)
รองปลัดกระทรวงสาธารณสุข
ผู้เห็นชอบ

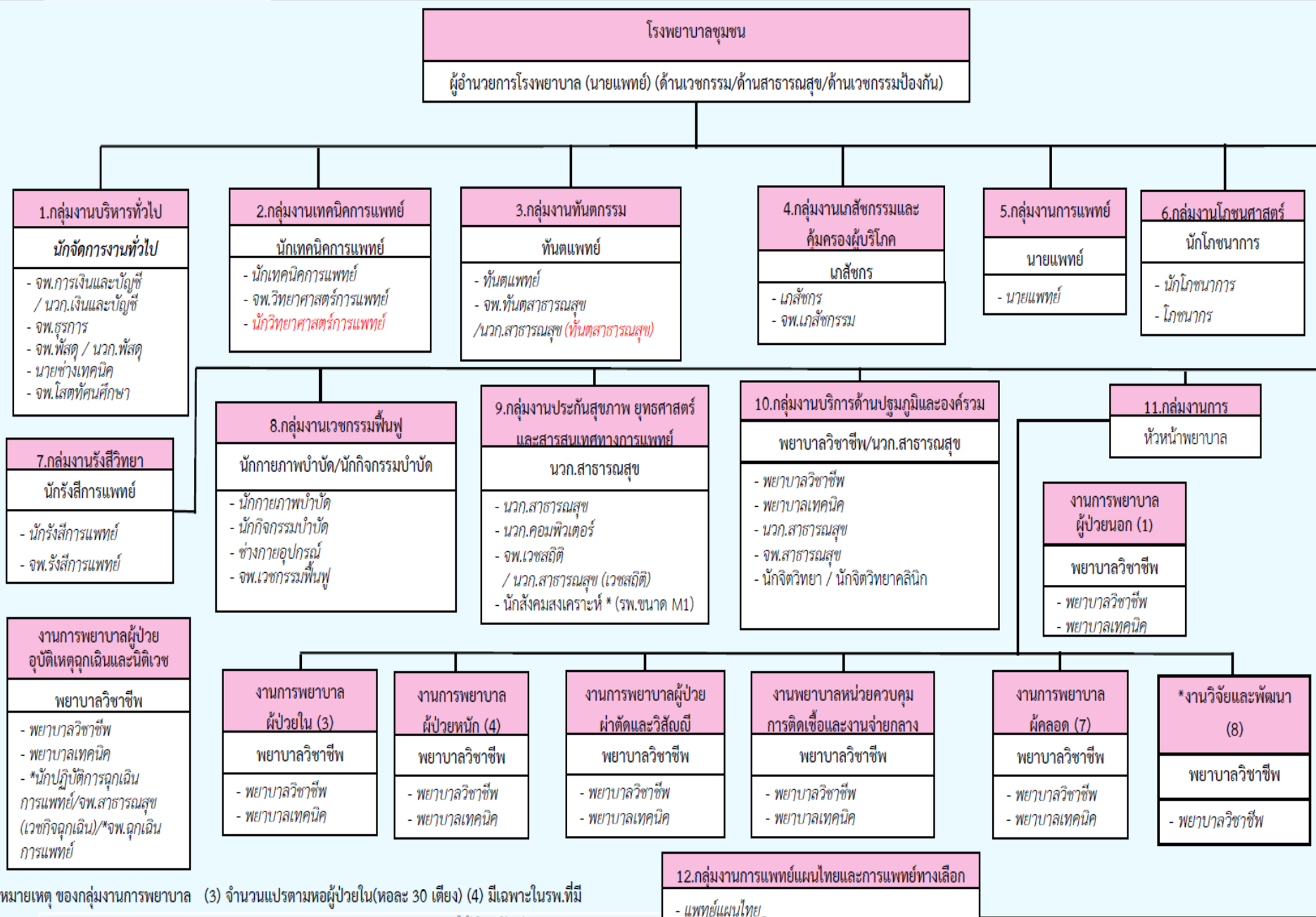
ลงชื่อ.....
(นายโสภณ เมฆธน)
ปลัดกระทรวงสาธารณสุข
ผู้อนุมัติ

โรงพยาบาลชุมชน
ผู้อำนวยการโรงพยาบาล (นายแพทย์) (ด้านเวชกรรม/ด้านสาธารณสุข/ด้านเวชกรรมป้องกัน)





หมายเหตุ * มีเฉพาะในโรงพยาบาลชุมชนขนาด F1 ขึ้นไป



หมายเหตุ ของกลุ่มงานการพยาบาล (3) จำนวนแปรตามหอผู้ป่วยใน(หอละ 30 เตียง) (4) มีเฉพาะในรพ.ที่มี

ICU

*สำหรับตำแหน่งนักปฏิบัติการฉุกเฉินการแพทย์, จพ.ฉุกเฉินการแพทย์ กำหนดให้มีได้เมื่อ ก.พ.กำหนดมาตรฐานกำหนดตำแหน่งแล้ว

ใช้สำหรับประกอบการบรรยายระหว่างวันที่ 9 - 11 สิงหาคม 2560
 *จพ.สาธารณสุข (วุฒิ ป.การแพทย์แผนไทย) (อายุรเวท) เท่านั้น

หมายเหตุ * มีเฉพาะในโรงพยาบาลชุมชนขนาด F1 ขึ้น

เปรียบเทียบโครงสร้างโรงพยาบาลชุมชน

โครงสร้างใหม่

โครงสร้างเดิม

แบ่งเป็นกลุ่มงาน 5 กลุ่มงาน

1. ฝ่ายบริหารทั่วไป
2. กลุ่มงานบริการทางการแพทย์
3. กลุ่มงานเทคนิคบริการ
4. กลุ่มงานเวชปฏิบัติครอบครัวและชุมชน
5. กลุ่มการพยาบาล



แบ่งเป็นกลุ่มงาน 12 กลุ่มงาน

1. กลุ่มบริหารงานทั่วไป
2. กลุ่มงานเทคนิคการแพทย์
3. กลุ่มงานทันตกรรม
4. กลุ่มงานเภสัชกรรมและคุ้มครองผู้บริโภค
5. กลุ่มงานการแพทย์
6. กลุ่มงานโภชนศาสตร์
7. กลุ่มงานรังสีวิทยา
8. กลุ่มงานเวชกรรมฟื้นฟู
9. กลุ่มงานประกันสุขภาพ ยุทธศาสตร์ และสารสนเทศทางการแพทย์
10. กลุ่มงานปฐมภูมิและองค์รวม
11. กลุ่มงานการพยาบาล
12. กลุ่มงานการแพทย์แผนไทยและการแพทย์ทางเลือก

