

CQI การพัฒนาระบบติดตามผู้ป่วยเบาหวานและความดันโลหิตสูงในเขตรพ.สต.ศรีแก้วที่รับยาที่สถาน บริการอื่น

ชื่อและที่อยู่องค์กร โรงพยาบาลส่งเสริมสุขภาพตำบลศรีแก้ว

ผู้นำเสนอผลงาน นางรุ่งนภา เนตรน้อย ตำแหน่งพยาบาลวิชาชีพชำนาญการและทีม

ชื่อผลงาน การพัฒนาระบบติดตามผู้ป่วยเบาหวานและความดันโลหิตสูงในเขตรพ.สต.ศรีแก้วที่รับยาที่สถาน
บริการอื่น

สรุปผลงานโดยย่อ จากปัญหาอัตราการเข้ารับบริการตรวจรับยาของผู้ป่วยเบาหวานและความดันโลหิตสูงที่
รับบริการหลายที่ทั้งสถานบริการของรัฐและเอกชน ทำให้ยากต่อการติดตามการรับยาอย่างต่อเนื่องของผู้ป่วย
ยังไม่ครอบคลุมการติดตามทั้งหมด บางรายผู้ป่วยลืมวันนัดตรวจและบางรายขาดความตระหนักในการมา
ตรวจ เหล่านี้เป็นปัญหาที่ทางรพ.สต.ศรีแก้วร่วมกับรพ.ศรีรัตนะ อสม.และผู้ป่วย มาวางแผนกำหนดการนัด
หมายและกิจกรรมแจ้งเตือนร่วมกัน รวมทั้งได้รับความร่วมมือจากผู้นำชุมชนในการเข้ามาสนับสนุนทั้งการ
ประชาสัมพันธ์ในชุมชนเพื่อสร้างการตระหนัก ส่งผลให้ผู้ป่วยได้รับการตรวจรักษาตามนัด มีแนวโน้ม
สูงขึ้น โดยในปี

ปัญหาและสาเหตุ โรคเบาหวานและความดันโลหิตสูงเป็นโรคเรื้อรัง ที่บั่นทอนคุณภาพชีวิตและมีแนวโน้ม
สูงมากขึ้นเรื่อยๆ นำไปสู่การเกิดภาวะแทรกซ้อนที่เรื้อรังและรุนแรงได้ อาทิเช่น ภาวะหลอดเลือดตีบแข็ง จอ
ประสาทตาเสื่อม ไตวาย โรคหลอดเลือดหัวใจขาดเลือดร่วมกับเป็นแผลเรื้อรัง และติดเชื้อง่าย ซึ่งเป็นสาเหตุ
ให้เกิดความพิการหลายประการ ได้แก่ ตาบอดหรือถูกตัดขา ซึ่งปัญหาภาวะแทรกซ้อนที่เกิดขึ้นเหล่านี้
สามารถส่งผลให้เกิดปัญหาต่างๆตามมา เช่นทางด้านร่างกาย จิตใจ อารมณ์ สังคม รวมทั้งปัญหาทาง
เศรษฐกิจของครอบครัว หากผู้ป่วย/ครอบครัวไม่มีความเข้าใจในโรคที่ผู้ป่วยกำลังเผชิญอยู่ ร่วมกับให้การ
ดูแลผู้ป่วยไม่ถูกต้อง ปัญหาด้านต่างๆที่กล่าวมารวมถึงภาวะแทรกซ้อนก็อาจเกิดขึ้นได้ หากไม่สามารถ
ควบคุมภาวะแทรกซ้อนให้อยู่ในภาวะปกติได้ ก็ส่งผลให้เกิดปัญหาเรื้อรังต่อไป

จากผลการดำเนินงานโรงพยาบาลส่งเสริมสุขภาพตำบลศรีแก้ว ตำบลศรีแก้ว อำเภอศรีรัตนะ จังหวัด
ศรีสะเกษ ปี 2563 ผู้ป่วยเบาหวานและความดันโลหิตสูงทั้งหมด 637 ราย รับยาที่รพ.สต. 166 ราย รับยาที่
สถานบริการอื่น 471 ราย พบปัญหาผู้ป่วยที่รับยาที่สถานบริการอื่นไม่มาตามนัดเนื่องจากเข้าใจผิดในการนับ
เม็ดยาโดยการดูยาเป็นหลัก ยาไม่หมดไม่มาตามนัด คิดดูระสำคัญ อยู่นอกพื้นที่บริการ สมุดนัดหาย ไม่

สะดวกในการเดินทางมารับบริการ ลืมวันนัด ไม่มีญาติมาส่ง ไม่สบาย ขาดช่องทางการติดต่อเจ้าหน้าที่เวลา
ต้องการแจ้งความจำนงเลื่อนการมารับบริการ ขาดเครือข่ายในการติดตามการรักษา จากผู้ป่วยเบาหวานและ
ความดันโลหิตสูงที่รับยาที่สถานบริการอื่นขาดนัด 36 ราย คิดเป็นร้อยละ 7.64 ของผู้ป่วยเบาหวานและความ
ดันโลหิตสูงที่รับยาที่สถานบริการอื่น

เป้าหมาย : เพื่อเพิ่มอัตราการมารับบริการตามนัดของผู้ป่วยเบาหวานและความดันโลหิตสูงให้ครอบคลุม 100
เปอร์เซ็นต์

การดำเนินงาน :

รอบที่ 1(เดือน ตุลาคม – ธันวาคม)

Plan : ประชุมเจ้าหน้าที่ ประกอบด้วย พยาบาล นักวิชาการ เจ้าหน้าที่ผู้เกี่ยวข้อง อสม. และตัวแทนของผู้ป่วย
เพื่อวางแผน และกำหนดแนวทางในการติดตามผู้ป่วยที่ขาดนัด

Do : 1.ร่วมกันออกแบบตารางทะเบียนผู้ป่วยเบาหวานและความดันโลหิตสูงแต่ละหมู่บ้านและระบุวันนัด
ในทะเบียนแต่ละหมู่บ้าน

2. โทรศัพท์ติดตามใน Line group เบาหวานและความดันโลหิตสูงในกรณีขาดนัดรับยา
3. แจ้งอสม.ติดตามผู้ป่วยเบาหวานและความดันโลหิตสูงมาตามนัดในกรณีที่ผู้ป่วยขาดนัด

Check : ประเมินผล

1. การไปติดตามเยี่ยมบ้านผู้ป่วยในเขตพ.สต.ศรีแก้วที่ขาดนัดที่รับบริการในสถานบริการอื่น
2. แบบสอบถามความพึงพอใจต่อการให้บริการ จากจำนวนผู้ป่วยเบาหวานและความดันโลหิตสูง
ทั้งหมด 471 ราย

Act : หลังจากการดำเนินการไปแล้วสรุปได้ว่า ผู้ป่วยเบาหวานและความดันโลหิตสูงมารับบริการเพิ่มมากขึ้น
แต่ยังไม่ครบ 100 เปอร์เซ็นต์ เนื่องจากปัญหาในการเดินทางในพื้นที่ที่ยังไม่สะดวก ผู้ป่วยสูงอายุไม่สะดวกไป
รับยาที่รพ.

รอบที่ 2 (เดือนมกราคม- เดือนมีนาคม)

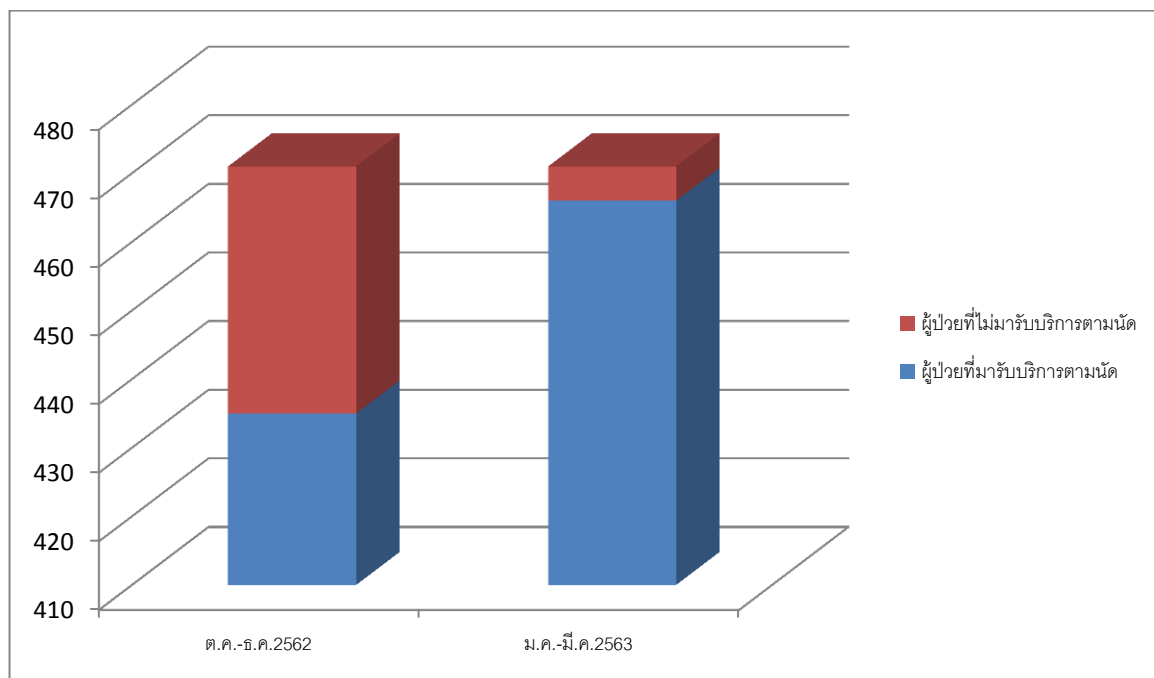
Plan : ประชุมเจ้าหน้าที่ ประกอบด้วย พยาบาล นักวิชาการ เจ้าหน้าที่ผู้เกี่ยวข้อง อสม. และตัวแทนของผู้ป่วย เพื่อวางแผน และกำหนดแนวทางในการติดตามผู้ป่วยที่ขาดนัดมีปัญหาด้านการเดินทางมารับบริการ ไม่มีญาติไปส่งที่รพ.

Do : 1. ให้ อสม. ไปตรวจวัดความดันโลหิต ชั่งน้ำหนัก เจาะ DTXที่บ้านและเจ้าหน้าที่รพ.สต.ประสานกับแพทย์และเจ้าหน้าที่รพ.ที่ผู้ป่วยรับยาและเข้าไปเอายามาให้ผู้ป่วยที่บ้าน

การวัดผลและผลของการเปลี่ยนแปลง

กราฟการรับบริการของผู้ป่วยเบาหวานและความดันโลหิตสูงในเขตบริการของรพ.ศรีแก้วที่รับบริการที่สถานบริการอื่น

จำนวนผู้ป่วยเบาหวานและความดันโลหิตสูงที่รับบริการที่สถานบริการอื่นทั้งหมดทั้งหมด 471 ราย



จากกราฟที่ 1 พบว่าผู้ป่วยเบาหวานและความดันโลหิตสูงในเขตรพ.สต.ที่รับบริการที่สถานบริการอื่นมีแนวโน้มสูงขึ้น โดยพบจำนวนผู้ป่วยขาดนัดเดือน ต.ค. 2562-ธ.ค. 2562 จำนวน 36 ราย คิดเป็นร้อยละ

7.63 ของผู้ป่วยเบาหวานและความดันโลหิตสูงในเขตบริการรพ.สต.ศรีแก้วที่รับยาที่สถานบริการอื่น และเดือน ม.ค.-มี.ค.63 พบผู้ป่วยขนาดนัด 5 ราย คิดเป็นร้อยละ 1

บทเรียนที่คาดว่าจะได้รับ

1. การดูแลผู้ป่วยราย Case มีความจำเป็นยิ่งมีผู้ป่วยมากยิ่งขึ้นต้องมีการประสานงานอย่างทั่วถึง
2. การเพิ่มศักยภาพในการทำงานเป็นทีม การประสานงานระหว่างเจ้าหน้าที่รพ.สต. เจ้าหน้าที่รพ.ศรีรัตนะ อสม.และผู้นำชุมชน