

CQI เรื่อง การติดตามนัดผู้ป่วย

1. ชื่อผลงาน /โครงการพัฒนา การติดตามนัดผู้ป่วย
2. สรุปผลงานโดยย่อ โรงพยาบาลศรีรัตนะมีผู้ป่วยมารับบริการจำนวนมากงานผู้ป่วยนอกได้มีระบบการติดตามนัดในกลุ่มผู้ป่วยเจ็บป่วยทั่วไปที่ต้องติดตามอาการ ได้แก่ ผู้ป่วยที่มีผลเลือดผิดปกติ ผู้ป่วยไข้เลือดออก ผู้ป่วยติดตามนัดหลังนอนโรงพยาบาล แลตามดุลพินิจของแพทย์ เพื่อดูแลรักษาต่อเนื่องและป้องกันการเกิดภาวะแทรกซ้อนรุนแรงจากการเจ็บป่วย
3. ชื่อสมาชิกทีม ชื่อหน่วยงาน งานผู้ป่วยนอก กลุ่มงานการพยาบาล โรงพยาบาลศรีรัตนะ
4. เป้าหมาย
 - เพื่อให้ผู้ป่วยมารับบริการตามนัด
 - เพื่อคุณภาพการรักษาและการดูแลต่อเนื่อง
5. ปัญหาและสาเหตุโดยย่อ

จากการรวบรวมข้อมูลในเดือนมกราคม 2563 มีจำนวนผู้รับบริการที่ต้องติดตามนัด 197 ราย ผู้รับบริการที่ไม่มาตามนัด 32 ราย คิดเป็นร้อยละ 16.27 จากการรวบรวมข้อมูลดังกล่าว จะเห็นได้ว่าผู้รับบริการจำนวนมากไม่ตระหนักถึงความสำคัญการมาติดตามนัดและการรักษาอย่างต่อเนื่องตามแนวทางการรักษา ส่วนใหญ่เมื่อเห็นว่าอาการดีขึ้นหรือทุเลาลงจึงไม่มารับการรักษาต่อ ทำให้เกิดการกลับมาเป็นซ้ำและเกิดภาวะแทรกซ้อนรุนแรงจากการเจ็บป่วย

งานผู้ป่วยนอกโรงพยาบาลศรีรัตนะได้ตระหนักถึงปัญหาและความสำคัญดังกล่าวจึงได้มีระบบการติดตามนัด เพื่อให้ผู้ป่วยสามารถมารับบริการได้ตามนัด และได้รับการรักษาอย่างต่อเนื่อง

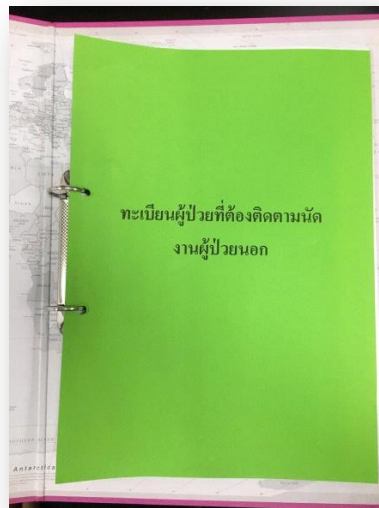
6. กิจกรรมการพัฒนา

- 1) กำหนดกลุ่มเป้าหมายที่ไม่ยินยอมให้ขาดนัดร่วมกับองค์กรแพทย์และ PCT เพื่อกำหนดติดตามนัด ได้แก่
 - 1.1 ผู้ป่วยที่มีผลเลือดผิดปกติ
 - 1.2 ผู้ป่วยไข้เลือดออก
 - 1.3 ผู้ป่วยติดตามนัดหลังนอนโรงพยาบาล
 - 1.4 ตามดุลพินิจของแพทย์
- 2) แพทย์แบบบัตรติดตามนัด เพื่อแจ้งให้ Exit nurse รับทราบ

<input type="checkbox"/>	เบอร์ 6 ทองจายเงิน.....
<input type="checkbox"/>	เบอร์ 7 ห้องอุบัติเหตุ-ฉุกเฉิน.....
<input type="checkbox"/>	เบอร์ 10 ชั้นสูด
<input type="checkbox"/>	เบอร์ 11 เอ็กซเรย์
<input type="checkbox"/>	เบอร์ 12 ทันตกรรม
<input type="checkbox"/>	เบอร์ 15 NCD
<input type="checkbox"/>	อื่น ๆ.....
แพทย์ที่ส่ง	
ลำดับการให้บริการ	
ท่าบัตร->ซักประวัติ->ตรวจรักษา->รับยา	

ติดตามนัด

3) Exit nurse ลงทะเบียนผู้ป่วยติดตามนัด และมีการขอเบอร์ติดต่อผู้ป่วยติดตามนัดทุกราย



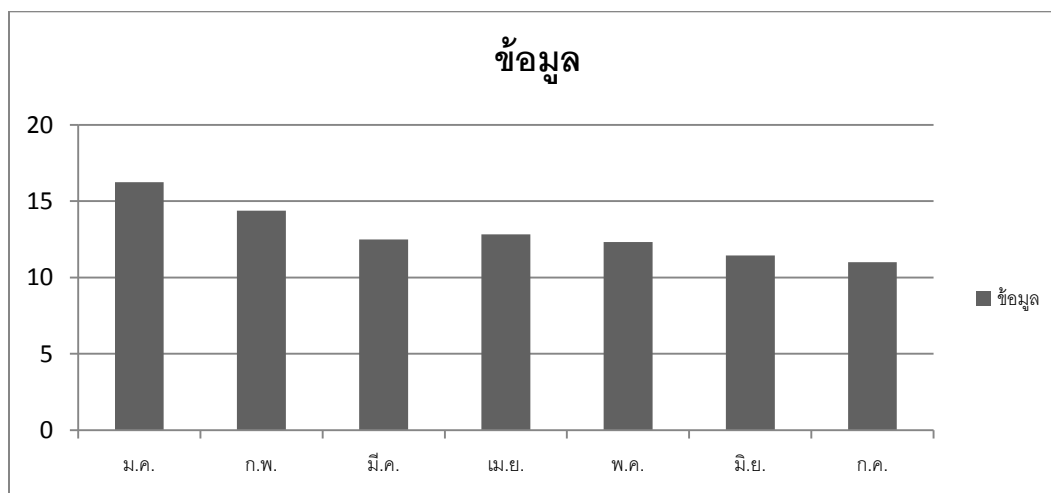
4) พยาบาล Exit nurse ตรวจสอบเช็คผู้ป่วยที่ต้องติดตามนัดรายวัน ในเวลา 15.00 น. ของทุกวัน

- กรณีที่ผู้ป่วยไม่มาตามนัด Exit nurse โทรติดตามผู้ป่วยให้มาตามนัด ถ้าหากผู้ป่วยไม่สะดวกมาตามนัด สามารถมาตรวจในวันถัดไปได้

- กรณีที่ติดต่อผู้ป่วยไม่ได้ Exit nurse ประสานรพ.สต.เพื่อติดต่อผู้ป่วยให้มาตามนัด หรือติดตามอาการผู้ป่วยต่อเนื่อง

7. การวัดผลและประเมินผลการเปลี่ยนแปลง

จำนวนผู้ป่วยที่ติดตามนัด (ราย)	ม.ค.	ก.พ.	มี.ค.	เม.ย.	พ.ค.	มิ.ย.	ก.ค.
1. จำนวน	197	160	215	117	146	166	200
2. มาตามนัด	165	137	188	98	128	147	178
ไม่มาตามนัด	32	23	27	15	18	19	22
3. สาเหตุที่ไม่มาตามนัด							
- อาการดีขึ้น	18	13	12	8	7	9	9
- ลืมวันนัด/มาหลังนัด/มาก่อนนัด	12	9	12	5	9	8	11
- ไปรักษาที่อื่น	2	1	3	1	2	2	2



8. บทเรียนที่ได้รับ

ผู้รับบริการตระหนักถึงความสำคัญการมาติดตามนัดและการรักษาอย่างต่อเนื่องตามแนวทางการรักษาของแพทย์