

## นวัตกรรมสิ่งประดิษฐ์เรื่อง “ขวดระบายคลายทุกข์” (เวอร์ชัน 1)

ผู้จัดทำ นางสาวอรัญญา จำปาทอง ตำแหน่ง นักกายภาพบำบัด

สถานที่ทำงานและที่อยู่ โรงพยาบาลศรีรัตนะ อำเภอศรีรัตนะ จังหวัดศรีสะเกษ

E-mail: Tenjaidee@gmail.com Tel: 088-595-2134

### หลักการและเหตุผล

ผู้ป่วยโรคหลอดเลือดสมองจะมีความบกพร่องทางด้านร่างกาย จิตใจและการรับรู้ ความผิดปกติที่เกิดขึ้นในผู้ป่วยแต่ละรายจะมีความแตกต่างกันขึ้นอยู่กับสาเหตุ ตำแหน่งของส่วนต่างๆของสมองและขนาดบริเวณหรือเนื้อเยื่อที่ได้รับบาดเจ็บ ซึ่งจะทำให้ผู้ป่วยเกิดความพิการหลงเหลืออยู่หลังจากพ้นภาวะวิกฤต และอาการแสดงที่พบในผู้ป่วยโรคหลอดเลือดสมอง ส่วนใหญ่จะมีอาการอ่อนแรงของกล้ามเนื้อต่าง ๆ ซึ่งส่งผลต่อการช่วยเหลือตัวเองหรือปฏิบัติกิจวัตรประจำวันได้ไม่สะดวก และมีประสิทธิภาพเท่าเดิม

การจับถ่าง/การบีบสวายเป็นหนึ่งในกิจวัตรประจำวันของผู้ป่วยและญาติหลายรายเลือกการใช้ผ้าอ้อมผู้ใหญ่ ซึ่งเป็นที่นิยมมากในกลุ่มผู้ป่วยโรคหลอดเลือดสมองที่มีภาวะติดเตียงและยังไม่สามารถลุก-นั่งได้เอง โดยเฉพาะการดูแลผู้ป่วยที่บ้าน เนื่องจากมีความสะดวก ลดภาระและความยุ่งยากในการทำมาสะอาดสิ่งสกปรกจากการจับถ่าง สำหรับผู้ป่วยโรคหลอดเลือดสมองเพศชายที่สามารถลุก-นั่งได้เอง แต่ยังไม่สามารถลุกเดินได้ และกลั้นปัสสาวะได้ โดยส่วนมากจะใช้กระบอกปัสสาวะชายในการปัสสาวะ

จำนวนประชากรของผู้ป่วยโรคหลอดเลือดสมอง ในเขตพื้นที่อำเภอศรีรัตนะ จังหวัดศรีสะเกษ ระหว่างวันที่ 1 ตุลาคม 2562 – 31 กรกฎาคม 2563 มีจำนวน 66 ราย โดยแบ่งเป็นผู้ป่วยเพศชายจำนวน 39 ราย ผู้ป่วยเพศหญิง 27 ราย

จากการออกเยี่ยมบ้านผู้ป่วยโรคหลอดเลือดสมอง พบว่า ผู้ป่วยโรคหลอดเลือดสมองเพศชาย 2 ราย ที่สามารถลุก-นั่งได้เอง แต่ยังไม่สามารถเดินได้ และกลั้นปัสสาวะได้จะปัสสาวะผ่านกระบอกปัสสาวะ ยังมีความไม่ถูกสุขลักษณะอนามัย เนื่องจากผู้ป่วยส่วนใหญ่ปฏิบัติกิจวัตรต่าง ๆ บนเตียง ไม่สามารถเดินไปห้องน้ำด้วยตัวเอง และบางครั้งก็อยู่คนเดียวเป็นระยะเวลานาน ญาติหรือผู้ดูแลต้องออกไปทำงานข้างนอก เมื่อผู้ป่วยปัสสาวะผ่านกระบอกปัสสาวะบ่อยครั้งแล้วไม่ได้ทำการทิ้งทันที ก็มีการล้นออกมานอกกระบอกปัสสาวะ ส่งผลให้บริเวณที่นอนไม่สะอาดและมีกลิ่นเหม็น อีกทั้งในรายที่มีปัญหาค่าใช้จ่ายในครอบครัว ก็ไม่สามารถซื้อผ้าอ้อมผู้ใหญ่ที่มีราคาสูงได้

จากข้อมูลและปัญหาดังกล่าว ข้าพเจ้าจึงได้จัดทำนวัตกรรม “ขวดระบายคลายทุกข์” เพื่ออำนวยความสะดวกให้กับผู้ป่วยและญาติหรือผู้ดูแล โดยเฉพาะในกลุ่มผู้ป่วยโรคหลอดเลือดสมองเพศชาย ที่สามารถลุกขึ้นนั่งได้เองบนเตียง แต่ยังไม่สามารถลุกเดินได้ และสามารถกลั้นปัสสาวะได้

## วัตถุประสงค์

เพื่อให้ผู้ป่วยโรคหลอดเลือดสมองเพศชายมีสุขอนามัยที่ดีในการปัสสาวะและลดค่าใช้จ่ายจากการใช้ผ้าอ้อมผู้ใหญ่

## วิธีการศึกษา

๑. วิเคราะห์สาเหตุของปัญหาและวางแผนดำเนินงาน
  ๒. ออกแบบผลงาน “ขวดระบาย คลายทุกข์”
  ๓. ดำเนินการจัดทำ “ขวดระบาย คลายทุกข์” โดยมีวัสดุอุปกรณ์ดังนี้
    - ๓.๑ สายยาง ๓ เมตร ราคาเมตรละ ๑๒ บาท (ขึ้นอยู่กับความยาวจริงที่ใช้)
    - ๓.๒ ขวดเป่าน้ำอัดลมขนาด ๑.๒๕ ลิตร
    - ๓.๓ เทปกาว ราคา ๒๐ บาท
    - ๓.๔ ตะขอ ราคา ๕ บาท
- รวมงบประมาณทั้งสิ้น ๖๑ บาท

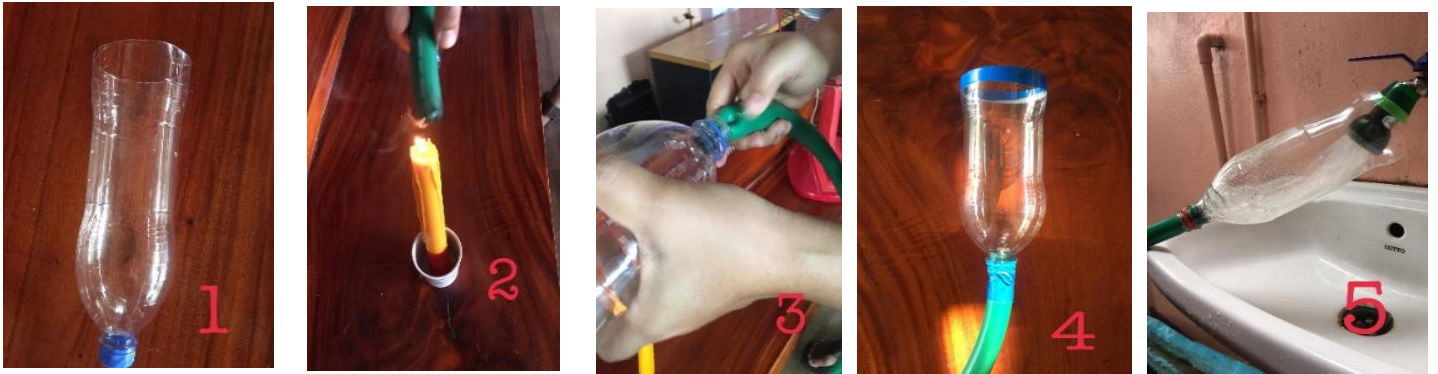


## วิธีทำ/ขั้นตอน

### ขั้นเตรียม

๑. ตัดขวดเป่าน้ำอัดลมที่ก้นขวด
๒. นำสายยางมาลนไฟให้ร้อน
๓. สวมสายยางที่ปากขวดเป่าน้ำอัดลม
๔. นำเทปกาวมาติดที่ขอบขวดเป่า

### ๕. ทดสอบการทดลองโดยการเปิดน้ำใส่กระบอกพลาสติก



### ขั้นตอนการติดตั้ง

นำตะขอไปแขวนไว้ข้างเตียงและต่อสายยางไปยังจุดหมายปลายทางที่ส้วมซึม



### วิธีการใช้/การทดสอบ :

ผู้ป่วยโรคหลอดเลือดสมองเพศชายปัสสาวะใส่ขวดพลาสติก ปัสสาวะจะไหลไปตามสายยางที่ได้ติดตั้งให้ปลายสายยางไปส้วมซึมหรือบริเวณที่ต้องการทิ้งปัสสาวะ



### วิธีการดูแลความสะอาด

การดูแลความสะอาดของสายยาง โดยให้ญาตินำอุปกรณ์ ไปใ้ล้่น้ำทุกวันและสามารถเปลี่ยนขวดพลาสติกเองได้

### ประโยชน์การนำไปใช้ :

ผู้ป่วยโรคหลอดเลือดสมองเพศชายสามารถช่วยเหลือตัวเองในเรื่องการปัสสาวะ โดยที่ไม่ต้องเสียค่าใช้จ่ายเรื่องผ้าอ้อมผู้ใหญ่ และสามารถลดกลิ่นเหม็นที่เกิดจากปัสสาวะและมีสุขอนามัยที่ดี เนื่องจากปัสสาวะจะไหลไปตามสายยางที่ได้ติดตั้งให้ปลายสายยางไปอยู่ที่ส้วมซึม

### ผลการศึกษา :

ในการนี้ผู้จัดทำ ได้ดำเนินงานการวิจัยนวัตกรรม “ขวดระบายคล้ายทุกข์” สำหรับผู้ป่วยโรคหลอดเลือดสมองเพศชายที่บ้านจำนวน 2 ราย หลังจากที่ผู้ป่วยได้ทดลองใช้เป็นระยะเวลา 30 วัน ผู้ป่วยทั้งสองรายมีความพึงพอใจระดับมากที่สามารถช่วยเหลือตัวเองได้และสามารถลดค่าใช้จ่ายในครอบครัวได้

ปัญหาอาจจะเป็นสิ่งที่เราต้องไปพัฒนานวัตกรรมนี้ต่อไป :

- 1.วัสดุที่ใช้ไม่คงทนถาวร
- 2.สายยางที่ใช้มีลักษณะค่อนข้างแข็ง ทำให้ปลายสายยางที่อยู่ส้วมซึมหล่นออกจากตัวส้วมซึมได้ง่าย